

Transformation
organisationnelle
et culturelle

Étude de cas

Faciliter une transition positive dans le contexte d'une acquisition d'entreprise internationale

Contexte

Elopak, l'un des principaux fournisseurs mondiaux d'équipements d'emballage et de remplissage en carton, a saisi l'opportunité de croissance avec l'acquisition de Naturepak Beverage qui est le principal

fournisseur de systèmes d'emballage et de conditionnement de liquides frais dans la région du Moyen Est et Nord-Afrique avec des sites de production locaux au Maroc et en Arabie Saoudite.

Défi

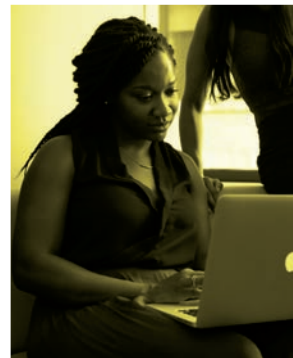
Comment assurer la continuité de la production et préserver l'ensemble des collaborateurs de l'entreprise récemment acquise dans un contexte multiculturel ? Comment construire un « nous » ?

Objectifs

- Mobiliser l'équipe de direction pour qu'elle se fédère autour de la vision de cette fusion-acquisition ;
- Préparer les responsables de filières à soutenir leur filière dans cette transformation et à agir en tant qu'ambassadeurs pour engager les employés actuels et nouveaux ;
- Fournir un plan et des résultats pour les activités de communication ;
- Construire un parcours de développement des talents par filière pour fournir les connaissances essentielles aux nouveaux employés ;
- Fournir une stratégie de changement qui n'interfère pas avec les activités de production pendant la transition ;
- Créer l'engagement nécessaire pour que les employés passent des intentions à l'action.

Notre approche

- Identifier les besoins, via des entretiens individuels directifs, et un atelier collaboratif d'étude d'impact du projet de rachat sur la culture et la production d'Elopak ;
- Définir une stratégie de transformation, à l'issue des entretiens, comprenant notamment des éléments d'appui à la transformation, de communication et de formation ;
- En collaboration avec l'équipe projet, co-crée les livrables finaux et accompagner les managers dans les premières semaines de transition.



Notre intervention en chiffres



Durée du projet:
5 mois



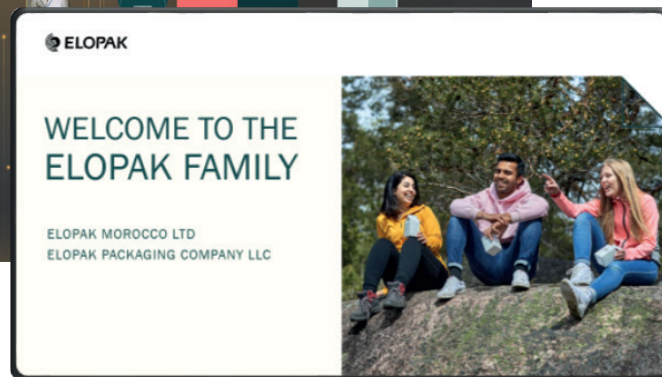
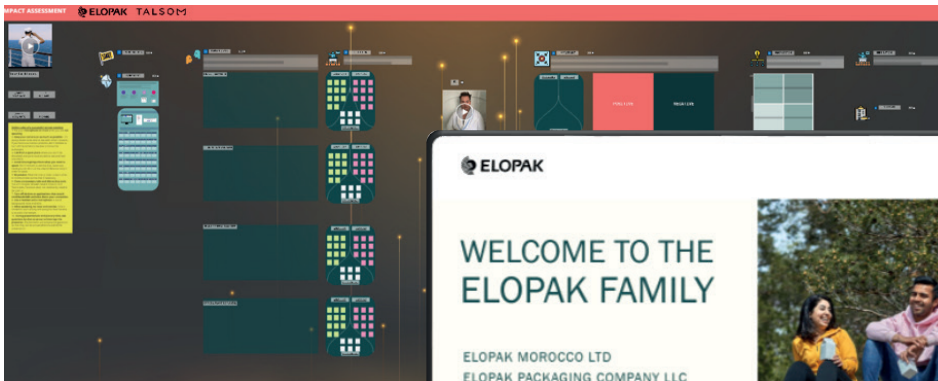
Public concerné:
120 personnes



Sites impactés:
2 usines

Livrables clés

- Entretiens et ateliers de collaboration avec la direction pour affiner l'étude d'impact;
- Stratégie de gestion du changement, y compris les activités de soutien à la transformation, communication et formation;
- **Outils de communication**: Brochure pour les employés, campagne d'information, affichage numérique, etc.;
- **Outils de formation**: Programme de formation, logistique de formation, formation des formateurs;
- Accompagnement de la gestion du changement.



Nos atouts

Une équipe multiculturelle, habituée à travailler sur des problématiques internationales.
Une approche collaborative et innovante pour accélérer le projet et obtenir des résultats concrets.
Des outils de communication personnalisés.

Contactez-nous

+33 7 79 88 31 33

info@talsom.com

33, rue la Fayette
75009, Paris
www.talsom.fr

Suivez-nous

